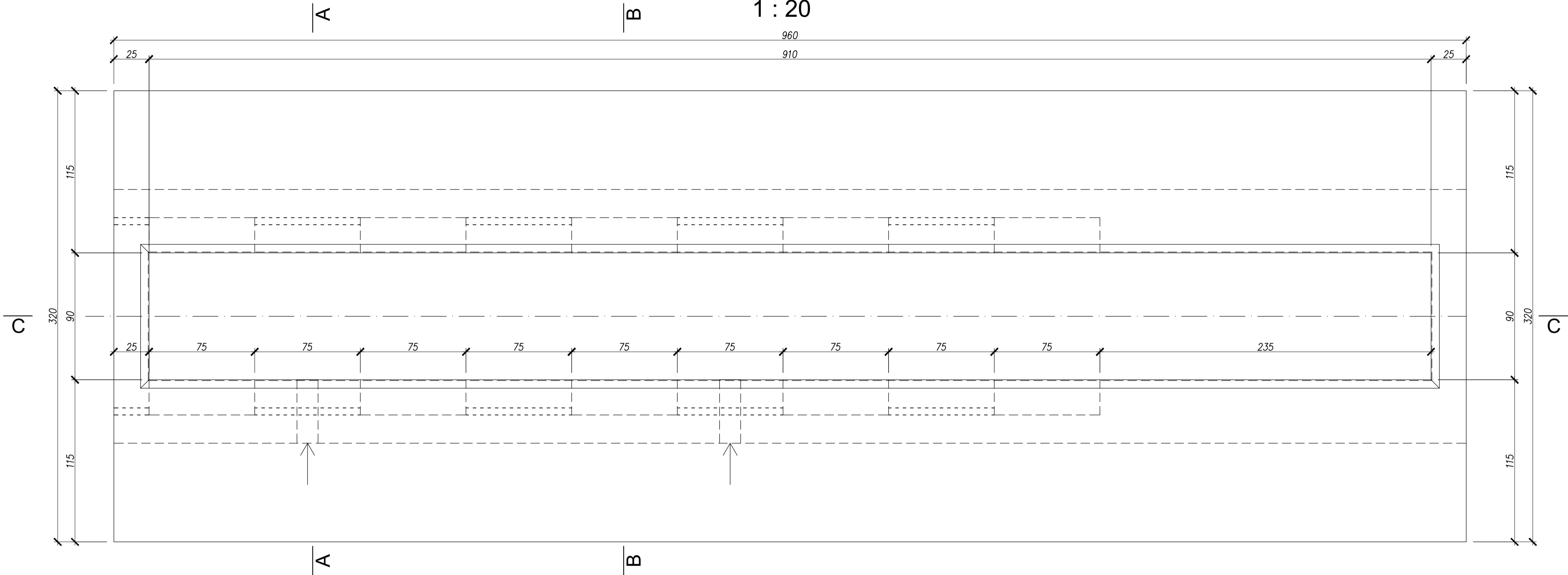


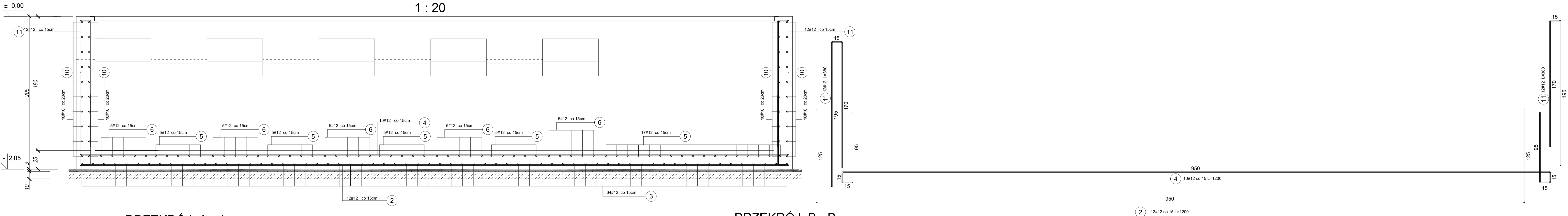
RZUT Z GÓRY
1 : 20



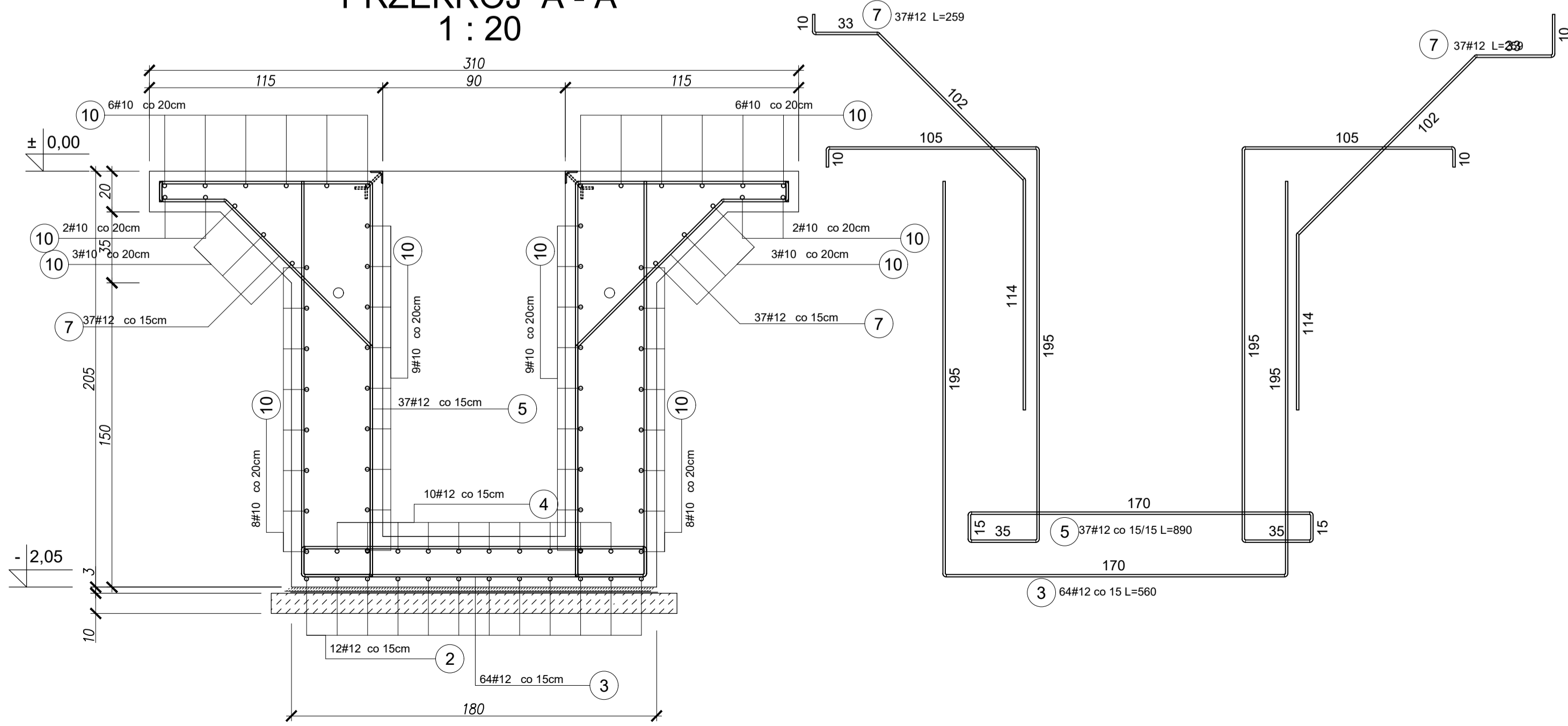
Kanał serwisowy - rys. zbrojeniowy
SKALA 1:20

Poz.	#	Stal A-IIIIN	Długość (cm)	Liczba			Długość łączna (m)	
				w elemencie	elementów	ogółem	A-IIIIN	
							# 10	# 12
2	12	1200	12	2	24			288,00
3	12	560	64	2	128			716,80
4	12	1200	10	2	20			240,00
5	12	890	37	2	74			658,60
6	12	570	25	2	50			285,00
7	12	259	74	2	148			383,32
8	12	300	50	2	100			300,00
9	12	210	50	2	100			210,00
10	10	61000	1	2	2	1220,00		
11	12	380	24	2	48			182,40
Długość wg średnic (m)							1220,00	3264,12
Masa 1 m pręta (kg/m)							0,62	0,89
Masa łączna wg średnic (kg)							752,74	2898,54
Masa łączna wg gęstunku stali (kg)								3651,28
Ogółem (kg)								3651,28

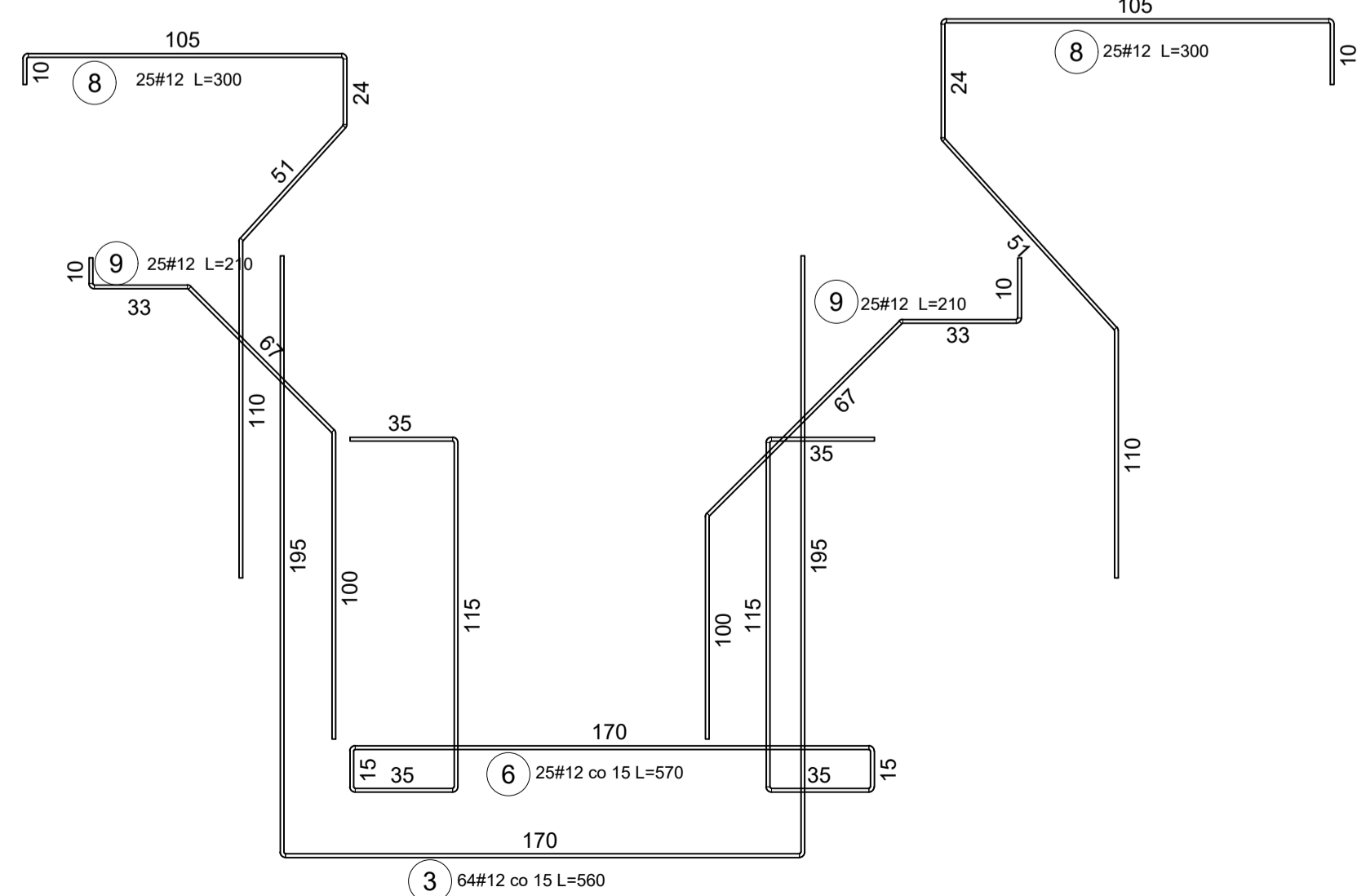
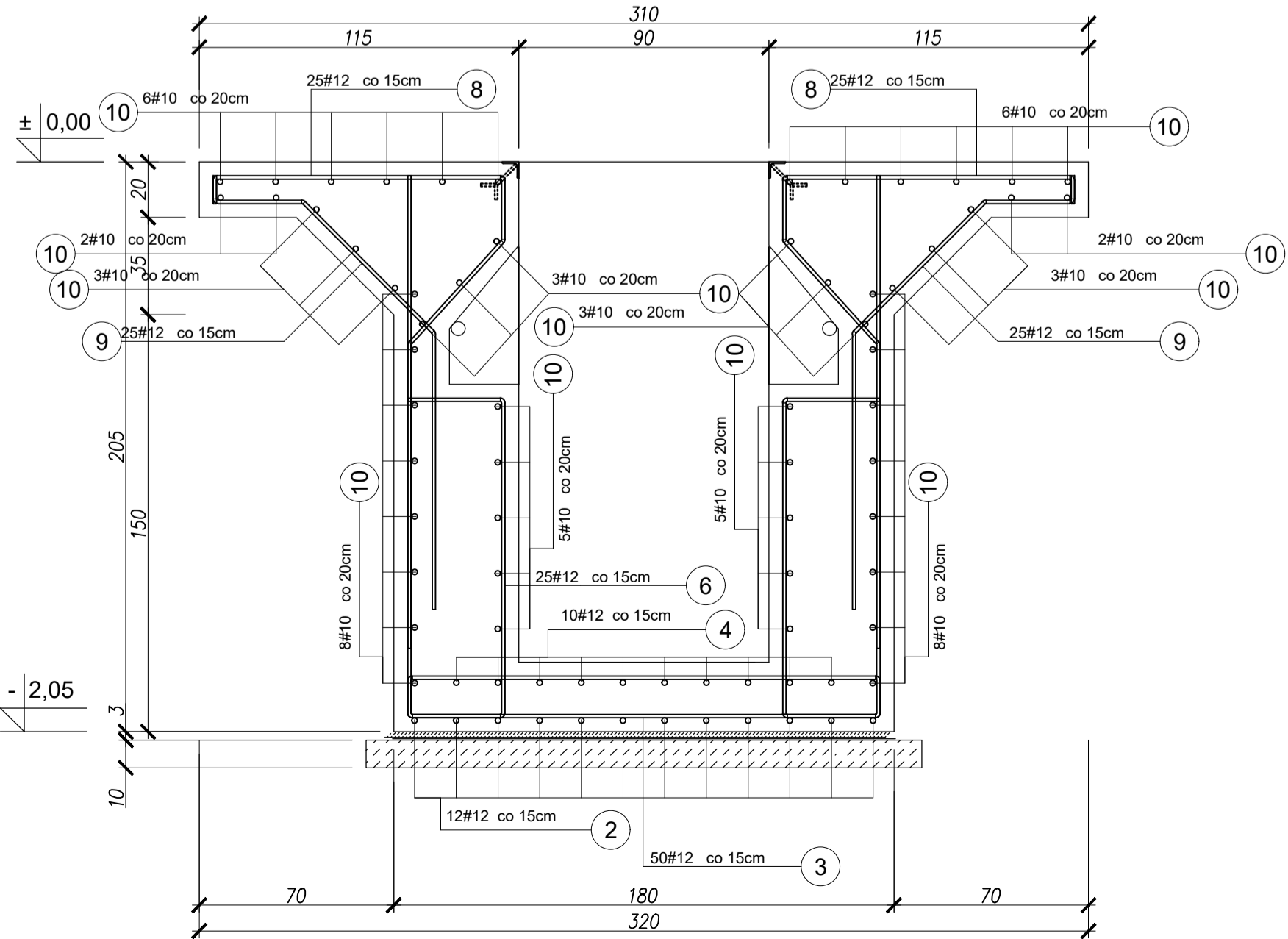
PRZEKRÓJ D - D
1 : 20



PRZEKRÓJ A - A
1 : 20



PRZEKRÓJ B - B
1 : 20



STAL ZBROJENIOWA A-IIIIN, ST500S
STAL KSZTAŁTOWA - S235JR
ELEKTRODY ER150
BETON C30/37 SZCZELNY W8

PHU Joanna Konopka			
37-403 Jankowice ul. Wisłowa 9		tel kom: 663 644 474 e-mail: phujanmakonopka@gmail.com	
PROJEKTOWAŁA: NADBUDOWA I PRZEBUDOWA BUDYNKU MAGAZYNOWEGO O CZĘŚĆ MAGAZYNOWO-GARAZOWĄ, BUDOWA WIEŻY DZWONOWEJ WRAZ Z FUNDAMENTAMI, BUDOWA INSTALACJI WYCIĄGOWEJ ENERGETYCZNEJ, WYKONANIE KANALIZACJI SANITARNEJ I SANITARNEJ JEDN. PRZ. 15.001.1 STALOWA WOLKA DZIAŁKA NR 7411			
Inwestor:	KOMENDANT POWIATOWEJ STACJI STALOWEJ WOLI AL. JANA PAWŁA II 37-403 STALOWA WOLKA		
Forma:	Imię i nazwisko:	Nr i data wydania:	Podpis:
PROJEKTOWAŁA:	PROJ. IZ: JERZY KONOPKA	PROJ. IZ: FOKUS 334678 FOKUS	PROJ. IZ:
SPRAWDZIŁ:	SPRAWDZIŁ: IZ ZBIGNIEW KONOPKA	SPRAWDZIŁ: 33 4678 b78 konopka.iz@wp.pl konopka.iz@wp.pl	SPRAWDZIŁ:
Branża:	PROJEKT TECHNICZNY		
KONSTRUKCJA	AL. JANA PAWŁA II 09.2025		
Nazwa projektu:			
KANAL SERWISOWY - RYS. ZBROJENIOWY			
Wzrost:	Forma:	Wzrost:	
178/2025	21K	21K	